

**Résumé méthodologique de l'IHPI**  
**renové**

*L'indice harmonisé de la production industrielle renové (IHPI) est calculé conformément aux nouvelles recommandations internationales des Nations Unies. Il mesure l'évolution des volumes de production des de biens et services industriels produits sur le territoire national par les unités industrielles résidentes. Il est élaboré à partir des productions en volume obtenus par déflation des productions en valeur hors taxes d'un échantillon de 150 produits issu d'un échantillon de 89 entreprises industrielles représentant 96% du chiffre d'affaires global hors taxe du tissu industriel national.*

*Base 100 en 2013, cet indicateur est calculé en base mobile dans laquelle les années de référence sont utilisées, les pondérations sont actualisées et les échantillons sont mis à jour chaque année conformément aux nouvelles recommandations internationales. Les IHPI renovés calculés aux niveaux agrégés dans les années de référence (année précédente) sont ensuite enchainés et exprimés en année de base.*

*L'IHPI renové utilise les chiffres d'affaires hors taxes comme pondérations aux niveaux inférieurs et les valeurs ajoutées brutes aux prix de base aux niveaux agrégés. Les indices de Laspeyres classiques sont utilisés à tous les niveaux.*

*L'IHPI renové est calculé de façon trimestrielle et ce calcul se fait à travers une application conçu sur EXCEL avec l'appui technique d'AFRISTAT.*

*La nomenclature utilisée est la NAEMA rev1/NOPEMA rev1<sup>1</sup>.*

**REPUBLIQUE DU MALI**

Un Peuple – Un But – Une foi

**MINISTERE DE L'AMENAGEMENT DU TERRITOIRE  
ET DE LA POPULATION**

**INSTITUT NATIONAL DE LA STATISTIQUE DU MALI  
(INSTAT)**



**BULLETIN DE PUBLICATION N° 000**

**INDICES HARMONISE DE LA PRODUCTION  
INDUSTRIELLE (IHPI)**

**Base 100 = 2013**

**CONFORMEMENT AUX NOUVELLES RECOMMANDATIONS  
INTERNATIONALES**

**2013 et 2014**

En 2014, la production industrielle a augmenté de 0,2% par rapport à 2013

<sup>1</sup> NAEMA : Nomenclature d'Activités des Etats Membres d'Afristat ;  
NOPEMA : Nomenclature de Produits des Etats Membres d'Afristat ;

## **1- Evolution globale annuelle**

En 2014, la production en volume augmente de **6,7%** dans l'industrie manufacturière, mais elle est beaucoup moindre dans l'ensemble de l'industrie (**+0,2%**) tirée vers le bas par la contre-performance des industries extractives (**-4,2%**) du fait du vieillissement de certaines mines d'or. S'agissant des industries de production et de distribution d'électricité, de gaz et d'eau, leur production en volume a nettement progressé de **17,4%**. Cette performance pourrait s'expliquer par les nombreux investissements réalisés en vue de satisfaire au mieux la clientèle.

## **2- Evolution trimestrielle par type d'industrie en 2014**

Sous réserve des effets saisonniers, les évolutions observées :

- **industries extractives** : après une production en volume quasi stable sur les deux premiers trimestres, on note un net redressement de la production au 3<sup>ème</sup> trimestre et 4<sup>ème</sup> trimestre du fait que les effets des investissements réalisés se font beaucoup sentir vers la fin de l'année ;
- **industries manufacturières** : la production en volume a progressivement baissé tout au long de l'année. Ainsi, entre le 1<sup>er</sup> trimestre et le 4<sup>ème</sup> trimestre, la production a baissé de plus de **27,0%** essentiellement sous l'effet des replis de production des produits alimentaires et en cuir ainsi que du recul de volume de matériaux minéraux fabriqués ;
- **industries de production et de distribution d'électricité, de gaz et d'eau** : après une forte hausse de la production en volume de **19,0%** au 2<sup>ème</sup> trimestre due à la forte demande du fait de la chaleur, on note un repli de **4,1%** au 3<sup>ème</sup> trimestre. Au 4<sup>ème</sup> trimestre, la production augmente de **3,1%**. Cette évolution de la production est caractérisée par un effet saisonnier.

### A- Variation 2014 / 2013 des Indices par type d'industrie et global

Codes Type d'industries NAEMA rev1	Libellé Type d'industries	Pondérations	année 2013	année 2014	Variation 2014 / 2013 en %
05-09	INDUSTRIES EXTRACTIVES	6 968,52	100,0	95,8	-4,2
10-33	INDUSTRIES MANUFACTURIÈRES	2 039,63	100,0	106,7	6,7
35-36	INDUSTRIES DE PRODUCTION ET DE DISTRIBUTION D'ÉLECTRICITÉ, DE GAZ ET D'EAU	991,85	100,0	117,4	17,4
	<b>INDICE GLOBAL</b>	<b>10000,00</b>	<b>100,0</b>	<b>100,2</b>	<b>0,2</b>

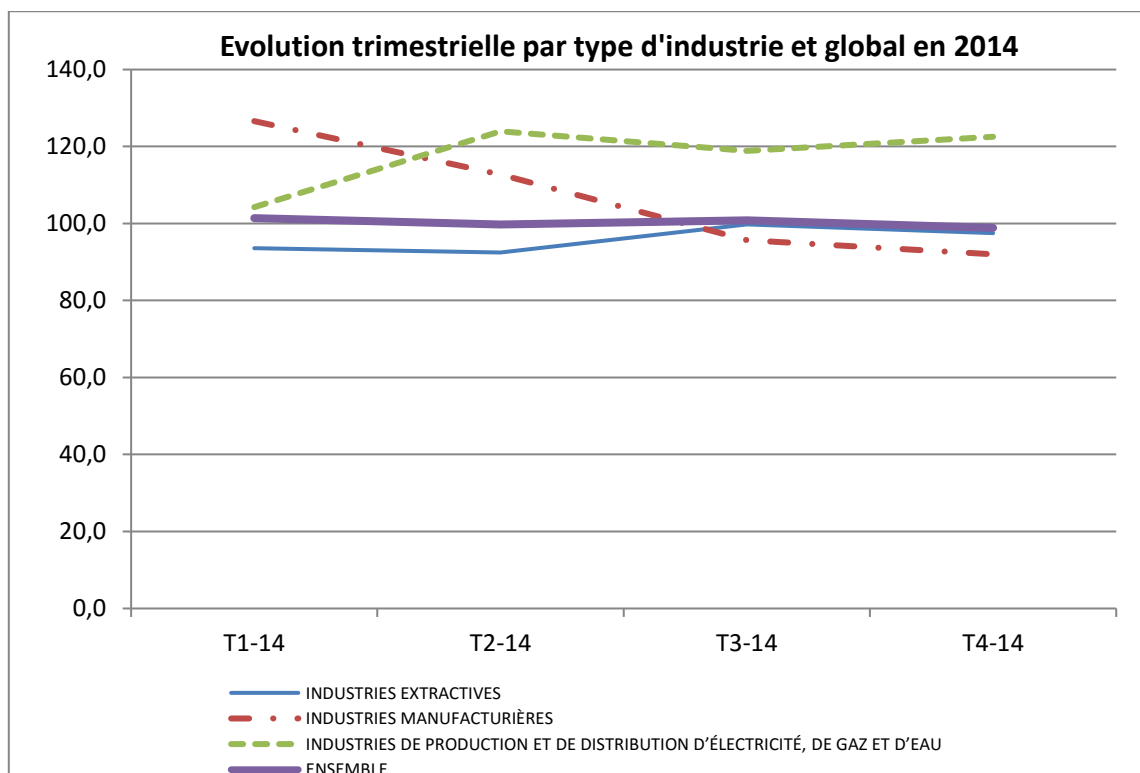
### B- Variation 2014 / 2013 des Indices par division et global

Codes Divisions NAEMA rev1	Libellé divisions	Pondérations	année 2013	année 2014	Variation 2014 / 2013
07	EXTRACTION DE MINERAIS MÉTALLIQUES	6 968,52	100,0	95,8	-4,2
10	FABRICATION DE PRODUITS ALIMENTAIRES	793,38	100,0	117,2	17,2
11	FABRICATION DE BOISSONS	300,90	100,0	110,7	10,7
12	FABRICATION DE PRODUITS A BASE DE TABAC	105,70	100,0	91,9	-8,1
13	ACTIVITES DE FABRICATION DE TEXTILES	57,31	100,0	81,3	-18,7
15	TRAVAIL DU CUIR ; FABRICATION D'ARTICLES DE VOYAGE ET DE CHAUSSURES	152,45	100,0	66,8	-33,2
16	TRAVAIL DU BOIS ET FABRICATION D'ARTICLES EN BOIS HORS MEUBLES	0,86	100,0	0,8	-99,2
17	FABRICATION DU PAPIER ET DU CARTON	0,49	100,0	184,8	84,8
18	IMPRIMERIE ET REPRODUCTION D'ENREGISTREMENTS	64,93	100,0	65,1	-34,9
20	FABRICATION DE PRODUITS CHIMIQUES	56,64	100,0	115,6	15,6
21	FABRICATION DE PRODUITS PHARMACEUTIQUES	9,26	100,0	82,0	-18,0
22	TRAVAIL DU CAOUTCHOUC ET DU PLASTIQUE	95,06	100,0	95,0	-5,0
23	FABRICATION DE MATERIAUX MINERAUX	237,40	100,0	117,0	17,0
24	MÉTALLURGIE	62,07	100,0	170,5	70,5
25	FABRICATION D'OUVRAGES EN MÉTAUX	4,81	100,0	127,6	27,6
27	FABRICATION D'EQUIPEMENTS ELECTRIQUES	64,65	100,0	96,9	-3,1
30	FABRICATION D'AUTRES MATÉRIELS DE TRANSPORT	2,84	100,0	116,7	16,7
31	FABRICATION DE MEUBLES ET MATELAS	30,86	100,0	103,7	3,7
32	AUTRES INDUSTRIES MANUFACTURIERES	0,02	100,0	130,7	30,7
35	PRODUCTION ET DISTRIBUTION D'ÉLECTRICITÉ ET DE GAZ	837,14	100,0	118,9	18,9
36	CAPTAGE, TRAITEMENT ET DISTRIBUTION D'EAU	154,70	100,0	109,2	9,2
	<b>INDICE GLOBAL</b>	<b>10000,00</b>	<b>100,0</b>	<b>100,2</b>	<b>0,2</b>

### C- Indices trimestriels par type d'industrie et Global

Codes Type d'industries NAEMA rev1	Libellé Type d'industries	Pondérations	T1-13	T2-13	T3-13	T4-13
05-09	INDUSTRIES EXTRACTIVES	6 968,52	115,5	83,6	88,6	112,3
10-33	INDUSTRIES MANUFACTURIÈRES	2 039,63	108,8	96,0	91,0	104,2
35-36	INDUSTRIES DE PRODUCTION ET DE DISTRIBUTION D'ÉLECTRICITÉ, DE GAZ ET D'EAU	991,85	92,6	108,9	101,6	97,0
	<b>INDICE GLOBAL</b>	<b>10000,00</b>	<b>111,9</b>	<b>88,6</b>	<b>90,4</b>	<b>109,1</b>

Codes Type d'industries NAEMA rev1	Libellé Type d'industries	Pondérations	T1-14	T2-14	T3-14	T4-14
05-09	INDUSTRIES EXTRACTIVES	6 968,52	93,6	92,5	99,8	97,5
10-33	INDUSTRIES MANUFACTURIÈRES	2 039,63	126,6	112,7	95,7	92,0
35-36	INDUSTRIES DE PRODUCTION ET DE DISTRIBUTION D'ÉLECTRICITÉ, DE GAZ ET D'EAU	991,85	104,3	124,0	118,9	122,5
	<b>INDICE GLOBAL</b>	<b>10000,00</b>	<b>101,4</b>	<b>99,7</b>	<b>100,8</b>	<b>98,9</b>



**D- Indices trimestriels par division et global**

<b>Codes Divisions NAEMA rev1</b>	<b>Libellé divisions</b>	<b>Pondérations</b>	<b>T1-13</b>	<b>T2-13</b>	<b>T3-13</b>	<b>T4-13</b>	<b>T1-14</b>	<b>T2-14</b>	<b>T3-14</b>	<b>T4-14</b>
07	EXTRACTION DE MINERAIS MÉTALLIQUES	6 968,52	115,5	83,6	88,6	112,3	93,6	92,5	99,8	97,5
10	FABRICATION DE PRODUITS ALIMENTAIRES	793,38	134,5	91,5	76,9	97,1	171,2	139,1	84,0	74,5
11	FABRICATION DE BOISSONS	300,90	79,4	103,3	91,3	126,0	94,7	108,1	111,9	128,1
12	FABRICATION DE PRODUITS A BASE DE TABAC	105,70	85,9	105,7	107,3	101,0	84,4	73,6	81,2	128,6
13	ACTIVITES DE FABRICATION DE TEXTILES	57,31	127,2	87,1	84,4	101,3	117,4	63,9	66,3	77,7
15	TRAVAIL DU CUIR ; FABRICATION D'ARTICLES DE VOYAGE ET DE CHAUSSURES	152,45	91,6	101,7	106,6	100,0	85,5	69,7	61,2	50,9
16	TRAVAIL DU BOIS ET FABRICATION D'ARTICLES EN BOIS HORS MEUBLES	0,86	0,2	399,3	0,2	0,3	0,4	2,5	0,2	0,1
17	FABRICATION DU PAPIER ET DU CARTON	0,49	63,8	115,0	85,8	135,4	127,3	218,1	190,8	203,1
18	IMPRIMERIE ET REPRODUCTION D'ENREGISTREMENTS	64,93	88,9	93,9	109,2	108,1	63,9	65,0	66,0	65,5
20	FABRICATION DE PRODUITS CHIMIQUES	56,64	91,8	101,4	92,2	114,6	110,5	136,1	110,5	105,1
21	FABRICATION DE PRODUITS PHARMACEUTIQUES	9,26	79,0	101,9	81,1	138,0	76,5	115,0	81,4	55,1
22	TRAVAIL DU CAOUTCHOUC ET DU PLASTIQUE	95,06	84,1	102,4	106,6	106,9	91,3	101,2	86,8	100,6
23	FABRICATION DE MATERIAUX MINERAUX	237,40	94,6	91,7	103,3	110,4	110,1	109,9	142,5	105,6
24	MÉTALLURGIE	62,07	80,0	112,3	108,5	99,2	173,0	147,9	173,0	187,9
25	FABRICATION D'OUVRAGES EN MÉTAUX	4,81	102,1	111,6	97,4	88,9	118,5	111,7	154,6	125,6
27	FABRICATION D'EQUIPEMENTS ELECTRIQUES	64,65	90,6	91,2	114,1	104,1	96,4	93,4	99,8	98,1
30	FABRICATION D'AUTRES MATÉRIELS DE TRANSPORT	2,84	0,0	0,0	200,0	200,0	31,2	186,6	186,6	62,2
31	FABRICATION DE MEUBLES ET MATELAS	30,86	88,4	91,1	111,5	109,0	95,1	99,8	113,6	106,3
32	AUTRES INDUSTRIES MANUFACTURIERES	0,02	100,0	120,0	80,0	100,0	130,7	156,8	104,6	130,7
35	PRODUCTION ET DISTRIBUTION D'ÉLECTRICITÉ ET DE GAZ	837,14	90,6	109,3	103,3	96,8	103,9	125,8	121,6	124,5
36	CAPTAGE, TRAITEMENT ET DISTRIBUTION D'EAU	154,70	103,4	106,3	92,2	98,1	106,4	114,2	104,3	111,9
	<b>INDICE GLOBAL</b>	<b>10000,00</b>	<b>111,9</b>	<b>88,6</b>	<b>90,4</b>	<b>109,1</b>	<b>101,4</b>	<b>99,7</b>	<b>100,8</b>	<b>98,9</b>